

Seminarium licencjackie
na kierunku
geografia (2020/2021)

Percepcja przestrzeni

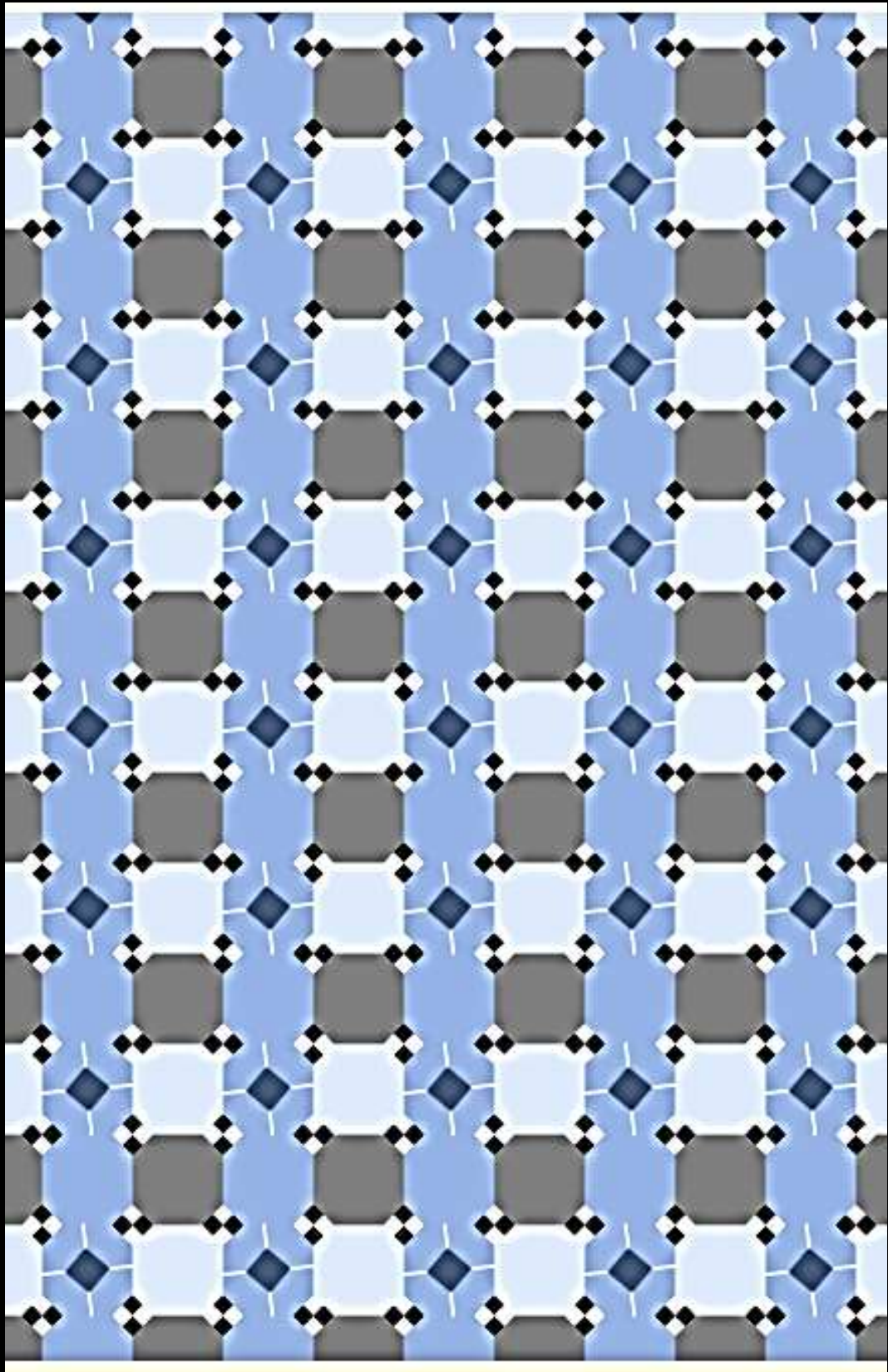


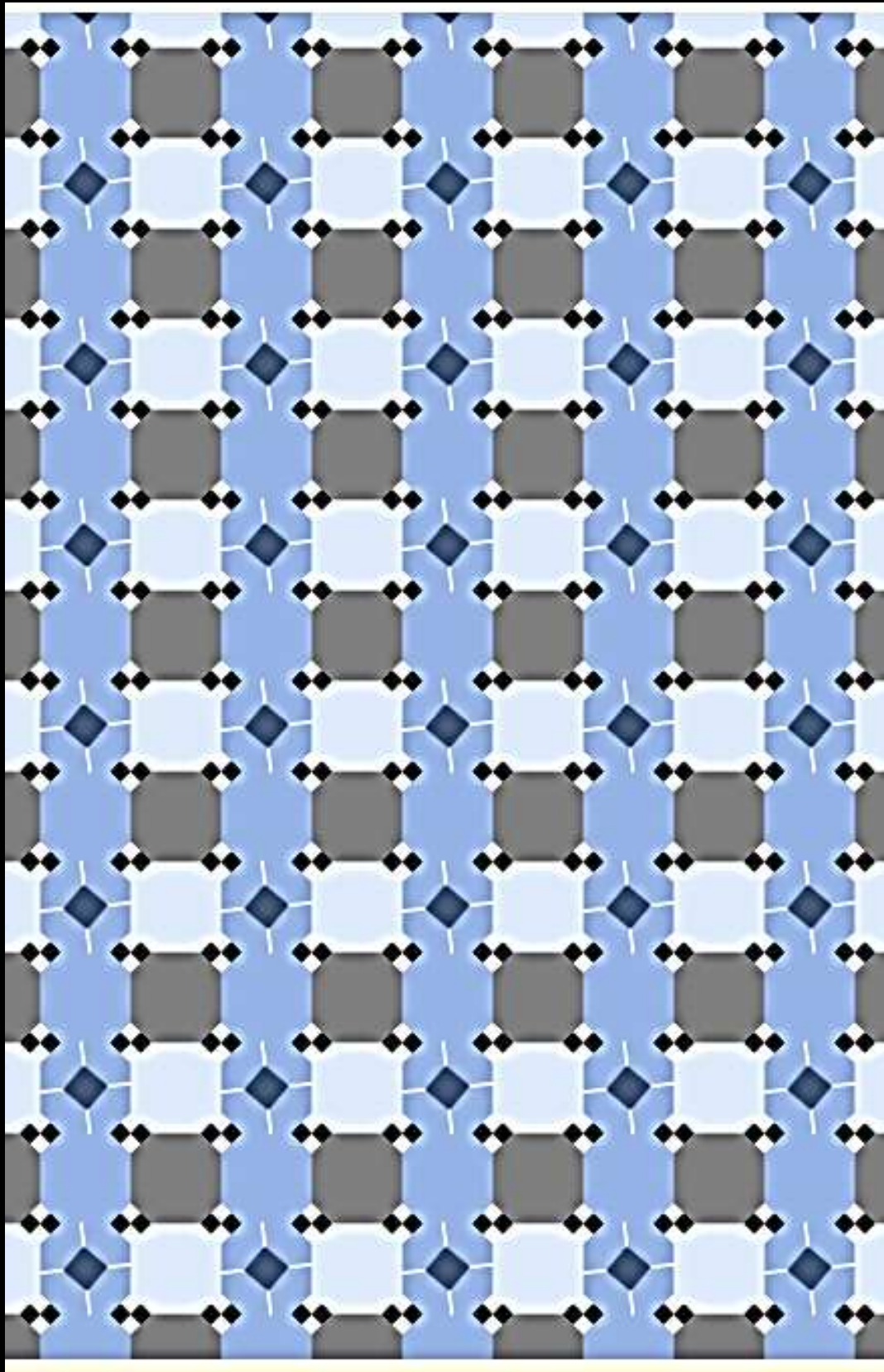
dr Alina Awramiuk-Godun

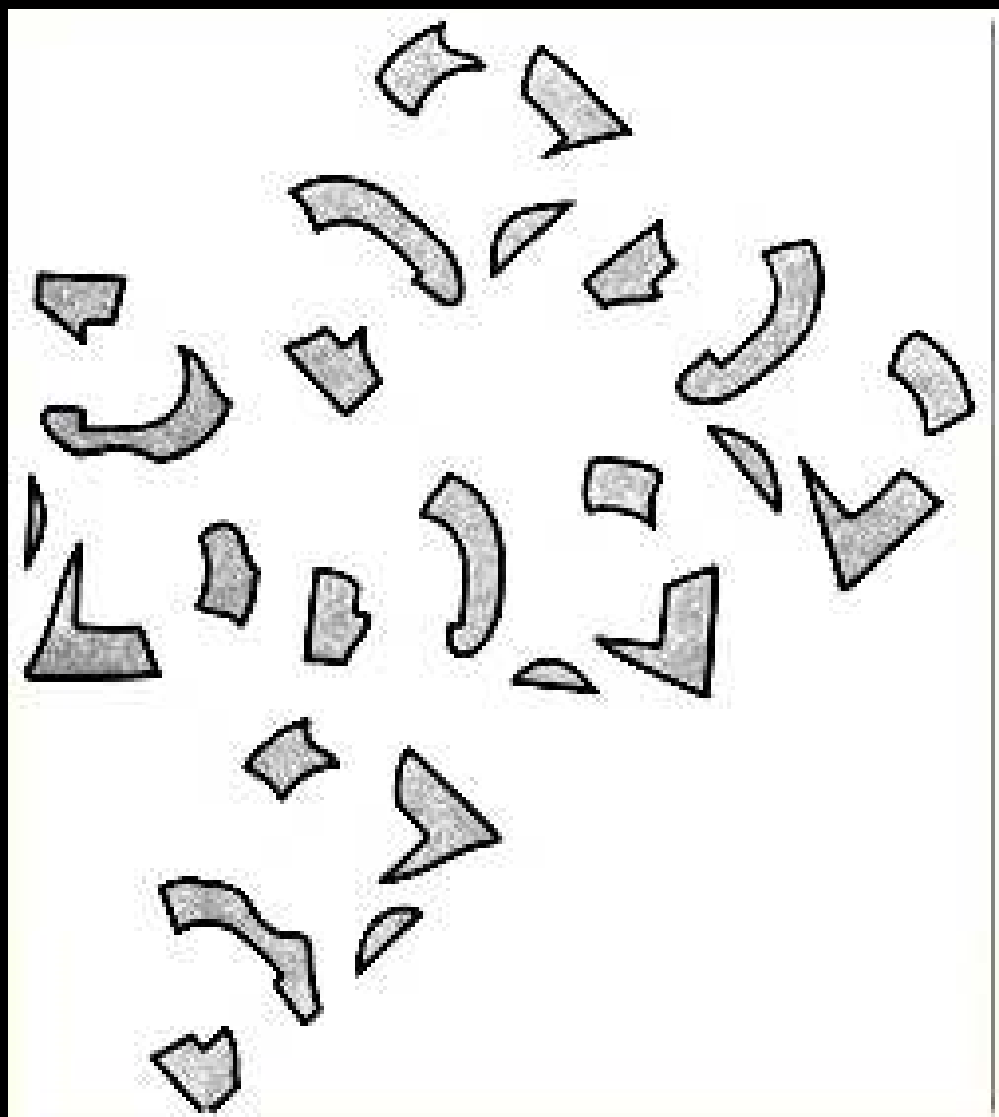
(Pracownia Edukacji Geograficznej)

dr hab. Mikołaj Madurowicz

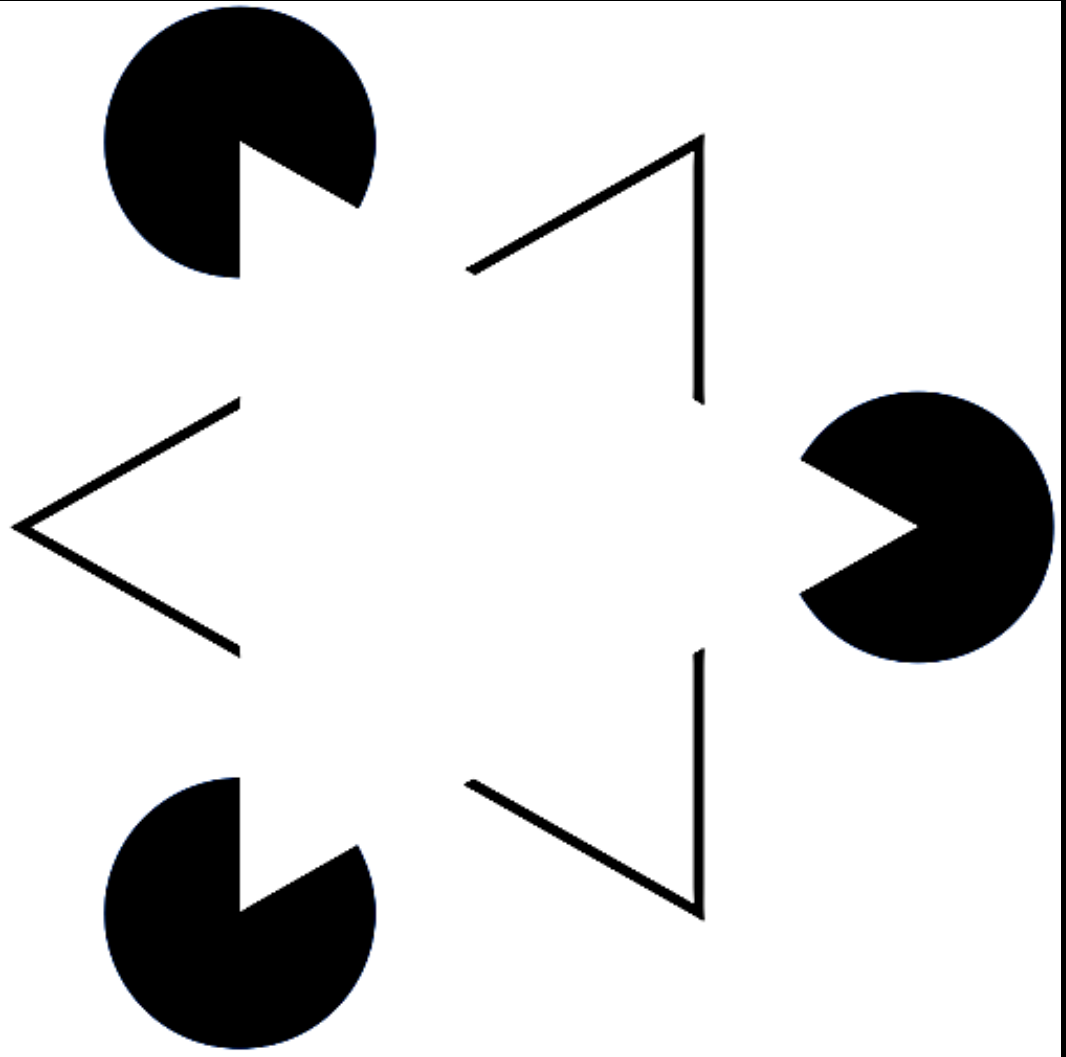
(Katedra Geografii Miast i Planowania Przestrzennego)











Linia pionowa
i pozioma mają
tę samą długość,
choć nie
wydają się
równe.



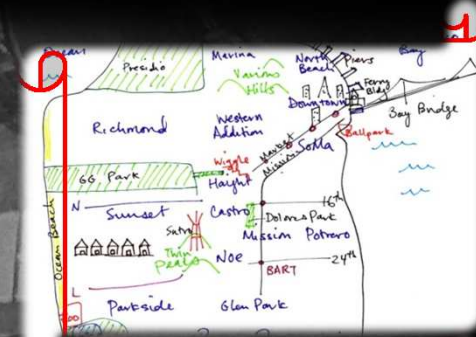
Linie wydają
się równe, choć
pionowa jest o
jedną trzecią
krótsza niż
pozioma.

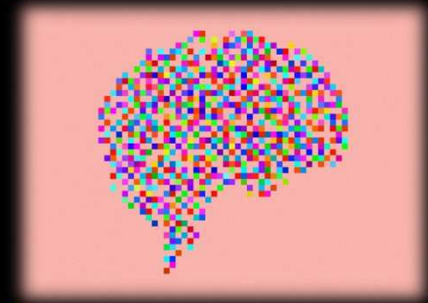


**W 1851 roku Fick zauważył,
że linie pionowe wydają się nam
dłuższe od linii poziomych
o tej samej (obiektywnie) długości.
Okazuje się, że w niektórych
przypadkach różnica w postrzeganej
długości dwóch identycznych
odcinków może dochodzić
nawet do 30 procent!
Zaobserwowano, że intensywność
zjawiska nieco maleje, jeśli patrzymy
tylko jednym okiem.**

Percepcja przestrzeni

- ... postrzeganie przestrzeni
- ... wartościowanie przestrzeni
- ... preferencje przestrzenne
- ... mapy wyobrazeniowe
- ... mapy emocjonalne
- ... orientacja przestrzenna
- ... percepcja a edukacja





geografia
percepcji

geografia
kultury

geografia
społeczna

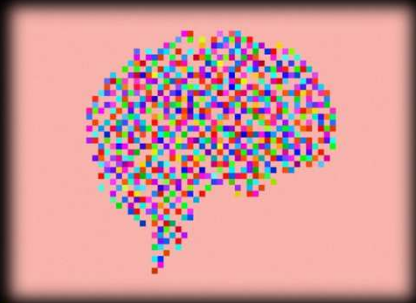
percepcja
przestrzeni

edukacja
geograficzna

geografia
czasu

metodologia społeczna
i psychologiczna







Percepcja przestrzeni

- **badanie postrzegania przestrzeni** (np. krajobrazu, regionu, miasta, osiedla, dzielnicy) **wśród jej użytkowników – aby lepiej gospodarować przestrzenią...**
- **badanie postrzegania** (opinie, świadomość, oceny) **skutków zagospodarowania przestrzennego...**
- **badanie postrzegania przestrzeni** (sposobów, technik, stereotypów) **i zachowań przestrzennych – aby lepiej rozumieć otoczenie...**

Percepcja przestrzeni

Realizowana problematyka wiodąca (dotychczasowe prace dyplomowe)

- Percepcja **środowiska przyrodniczego** wśród mieszkańców Warszawy (na przykładzie dzielnicy Białołęka)
- Uwarunkowania rozwoju **turystyki** w powiecie wołomińskim w opinii mieszkańców i władz
- Behawioralne i emocjonalne aspekty planowania **przestrzeni mieszkaniowej**
- Percepcja **przestrzeni miejskiej** wśród dzieci i młodzieży na przykładzie Pałacu Kultury i Nauki w Warszawie
- Percepcja warszawskiej **Saskiej Kępy** wśród jej młodych mieszkańców
- **Mała architektura sakralna** w parafii Myszyniec: typy, rozmieszczenie i funkcje
- Warszawski **odcinek Wisły** – zagospodarowanie i funkcje oraz percepcja wśród uczniów stołecznych liceów
- Zagospodarowanie **terenów poprzemysłowych** na przykładzie Gdańskich Zakładów Graficznych
- Zakłócenia wizualne **ładu przestrzeni** na przykładzie przekazów reklamowych w Warszawie

Percepcja przestrzeni

Realizowana problematyka wiodąca (wybrane prace badawcze)

- *Percepcja „własnego regionu” przez uczniów a edukacja regionalna*
- *Własny region w wyobrażeniach uczniów na obszarze kulturowego pogranicza*
- *Zasięg przestrzenny obszaru znanego gimnazjalistom z południowo-wschodniej części województwa podlaskiego*
- *Zmiany zagospodarowania miejsca w świadomości mieszkańców Warszawy – skwer ks. J. Twardowskiego przy Krakowskim Przedmieściu*
- *Warsztaty porównawcze z percepcji przestrzeni: Warszawa – Tatry*

Percepcja przestrzeni

Proponowana problematyka

- ❑ **wielozmysłowe postrzeganie** krajobrazu miejskiego (przestrzeń dźwięku, przestrzeń dotyku, przestrzeń zapachu, przestrzeń smaku)
- ❑ **przestrzeń doświadczana** (np. przez osoby niewidome, niesłyszące, poruszające się na wózkach inwalidzkich)
- ❑ przestrzeń kognitywno-afektywna **osiedli mieszkaniowych**
- ❑ percepcja **przestrzeni komunikacyjnej** (środki komunikacji miejskiej, węzły komunikacyjne) i **zachowań przestrzennych**
- ❑ **mapy mentalne** wśród wybranych grup osób (m.in. dzieci, seniorów, turystów, cudzoziemców)
- ❑ percepcja **granic i dystansów przestrzennych** (postrzeganie przestrzeni przez przedstawicieli grup etnicznych, kulturowych, społecznych)
- ❑ postrzeganie **nowych inwestycji** w przestrzeni użytkowej (np. w okolicy miejsca pracy, miejsca zamieszkania, miejsca rekreacji)
- ❑ przestrzenne **preferencje mieszkaniowe i wypoczynkowe**
- ❑ badania percepcyjne w kontekście **edukacji regionalnej i dydaktyki geografii**



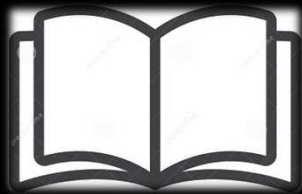
Percepcja przestrzeni



- **kameralna grupa**



- **forma seminarium:** czytamy, dyskutujemy, szkolimy warsztat metodologiczny, idziemy w plener, rozmawiamy z ekspertami, przeprowadzamy eksperymenty behawioralno-przestrzenne i edukacyjno-poznawcze – aby przygotować interesującą i dobrą pracę licencjacką 😊



- **wstępne pomysły na prace:** prosimy o kontakt (alina.awramiuk@uw.edu.pl, m.madurowicz@uw.edu.pl)

